



4月1日よりリニューアル 検診のご案内

皆さまの健康を守るために必要なこと

それは早期発見による治療と

予防医療であると確信しています。

宇都宮脳脊髄センターでは

当院の検査設備と診断能力、

シンフォニー病院との連携を生かして

きめ細かな検診サービスを提供します。

脳と心臓を守るための精密検診と

がん検診を行い、検診を受けられた方

お一人おひとりに

適切なアドバイスをいたします。

医療法人社団 脳神経脊髄脊椎外科サービス

宇都宮脳脊髄センター

〒320-0812 栃木県宇都宮市一番町1番18号
TEL:028-633-0201 FAX:028-678-3660
www.neurospine.or.jp



当院検診の特長

当院の専門性を活かした脳と心臓検診では、
検査後に専門医による丁寧なフィードバックがあることが特長です。
また検診結果に応じて、診断、治療まで一貫したサポート体制が最大の強みです。
ご要望の多かった基本検診も新しく追加されました。

申込みは ☎ 028-633-0201

📞 申込み

受付・お電話からご希望の
検診、日程をお申込み

📅 日程の決定

決定した検査日
ご連絡します

🩺 検査

検査当日、受付に
お越しください

📄 結果診断

検査結果をもとに
専門医よりフィードバック

脳検診

🕒 2~3時間

頸椎あり ¥39,600 (税込) オプション ① ¥5,500 (税込)
頸椎なし ¥35,200 (税込) ② ¥3,300 (税込)

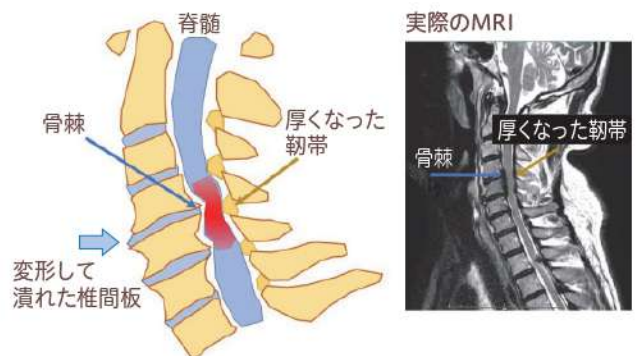
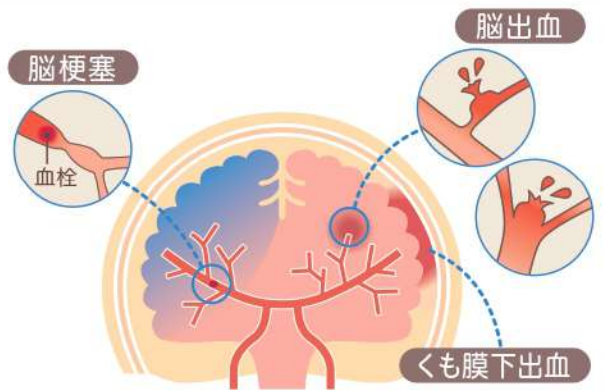
脳・脊髄と脳血管を守る精密検査

脳MRIでは脳腫瘍やがんの転移、脳梗塞の有無や動脈硬化による変化、脳萎縮や水頭症など認知症の原因となる脳の変化を見つけることができます。

脳から頸部にかけての血管を映し出すMRA検査では、脳梗塞の原因となる脳血管狭窄やくも膜下出血の原因となる脳動脈瘤を見つけることができます。生活習慣病がある方は勿論、ご家族歴にくも膜下出血のある方は若年でも検査をおすすめします。

頸椎の変化は中高年においては普通におこり、脊髄圧迫による手足のしびれや痛み、運動障害を引き起こす原因になります。転倒して麻痺になるリスクもあるため、ご自身の首もしくは頸椎の状態を知ることはとても大切な予防医療になります。

当院では頸椎を含めた脳検診を行うことで脳と脊髄を総合的に守る検診内容であるほか、治療方針について専門の医師がご相談をお受けいたします。



こんな方に

- 脳ドックをまだ受けたことがない方
- ご家族にくも膜下出血のある方
- 生活習慣病の治療をうけている方
- ご高齢の方
- がんの治療歴のある方

〈検査内容〉MRI(※MRA含む)

オプション：①検体検査(採血・採尿)、心電図・・・5,500円
②頸動脈エコー・・・3,300円

基本検診

🕒 3時間 ¥33,000 (税込)

生活習慣病やがんの定期チェック

現在の健康状態を把握するために、基本的な検査を実施します。
生活習慣病やがんを早期に見つけるためのスクリーニングです。
当院の他の画像検査を組み合わせることで、より精密な検診となります。

こんな方に

- 初めて検診を受ける方
- 年に1度の定期検診として利用されたい方

〈検査内容〉問診、検体検査(採血、採尿、胃ABC、便潜血)、心電図、腹部エコー、視力、聴力、胸部X線

心臓検診

🕒 3時間 ¥49,500 (税込)

動脈硬化や心疾患予防のために。見えないリスクをチェック

狭心症や心筋梗塞の原因となる心臓血管の状態を確認するための検査と、心臓弁膜症や心不全など心臓機能を確認する検査を実施します。

安静時の心電図で異常がない方でも、狭心症や心筋梗塞の可能性は否定できません。
生活習慣病(高血圧症、脂質異常症、糖尿病)治療中の方に一度は受けていただきたい検診です。
結果や治療の必要性について当院循環器専門医よりご説明させていただきます。

こんな方に

- ご家族に若くして心臓病の既往がある方
- 高齢者の方全般
- 生活習慣病治療中の方

〈検査内容〉問診、検体検査(採血)、心電図、負荷心電図、心臓エコー、CT

すい臓がん検診

🕒 2~3時間 ¥39,600 (税込)

近年増加のすい臓がんを早期発見

MRIで肝臓やすい臓、すい管、胆のう、胆管を詳しく調べます。特に増加傾向のすい臓がんの早期発見に役立ちます。腹部エコーと組み合わせることで、より精度の高い検査が可能です。

こんな方に

- ご家族にすい臓がんの既往がある方
- 肥満症の方
- 糖尿病治療中の方
- ご高齢の方

〈検査内容〉検体検査(採血、腫瘍マーカー)、腹部エコー、MRI

肺がん検診

🕒 0.5~1時間 ¥16,500 (税込)

自覚症状なく進む肺がんをチェック

男女ともに増加傾向にある肺がんを見つけるために、胸部X線検査では見落とされてしまうような小さな肺がんを見つけることを目的に行います。

こんな方に

- 喫煙歴、受動喫煙歴のある方
- ご家族に肺がんの既往がある方
- アスベストなどの職業暴露歴のある方
- ご高齢の方全般

〈検査内容〉CT

乳がん検診

シンフォニー
病院にて

🕒 1~1.5時間 ¥22,000 (税込)

痛みのない乳がん検診

乳房MRIでは、"乳房を圧迫しないため痛みがない" "検査着のまま検査ができる""被ばくがない"などの特徴があります。これまでのマンモグラフィ検査に加えて年に一度の定期検診としてMRI検診を実施することで、更なる早期発見・早期治療が可能となります。

こんな方に

- 30歳以上の方
- ご家族に乳がんの既往がある方
- 初経の早い方
- 飲酒習慣のある方
- 閉経の遅い方
- 出産年齢の遅い方
- 授乳歴のない方
- マンモグラフィが苦手な方

〈検査内容〉MRI

骨粗鬆症検診

シンフォニー
病院にて

🕒 0.5~1時間 ¥5,500 (税込)

骨の健康を守る検診で骨折予防

高齢化社会となり、閉経後の女性を中心として骨粗鬆症に伴う骨の老化が健康寿命を大きく左右することが多くなってきています。

若い方でも、男性でも、生活習慣により骨粗鬆症予備軍となる可能性があります。ご自身の骨量を確認して将来に備える検診です。

こんな方に

- 閉経後の女性の方
- 超早期予防として閉経前の女性の方
- ご高齢の方

〈検査内容〉腰椎と大腿骨の骨密度検査 (DEXA)

婦人科検診

🕒 1~1.5時間 ¥19,800 (税込)

子宮・卵巣がんの定期チェック

子宮と卵巣の状態をMRIで確認する検診です。通常の子宮頸がん検診、体がん検診を受けている方でも、この検診を追加いただくことでより詳細にご自身の子宮・卵巣の状態を確認できます。

こんな方に

- 30歳以上の女性の方

〈検査内容〉MRI

男性泌尿器検診

🕒 1~1.5時間 ¥23,100 (税込)

前立腺・膀胱がんを早期発見

男性のがんとして頻度の高い前立腺がん、一般的な検診では早期発見が難しい膀胱がんを対象としています。PSA陰性の前立腺がんを見つけるためにも有用です。

こんな方に

- 40歳以上の男性の方
- ご家族に膀胱がんの既往がある方

〈検査内容〉検体検査 (腫瘍マーカー)、MRI